

LA CARTA DEL PAISAJE DEL GEOPARQUE DE GRANADA. HACIA UNA GOBERNANZA TERRITORIAL PARTICIPATIVA DEL GEOPARQUE

**Jesús Rodríguez Rodríguez
Michela Ghislanzoni**

Territoria SL



XXIX Congreso de la Asociación Española de Geografía
50 años de la Asociación Española de Geografía
"DESAFÍOS DE LA GEOGRAFÍA ANTE EL CAMBIO GLOBAL"

Cáceres, del 14 al 17 de octubre de 2025

uex Universidad
de Extremadura



GOBIERNO
DE ESPAÑA

MINISTERIO
DE TRANSPORTES
Y MOVILIDAD SOSTENIBLE

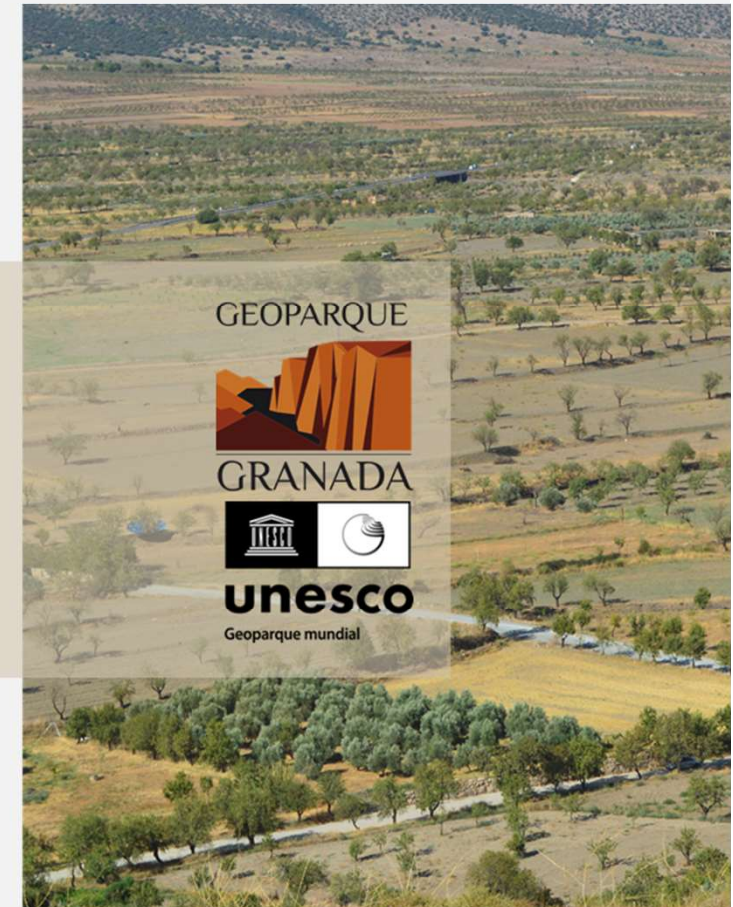
INSTITUTO
GEOGRÁFICO
NACIONAL



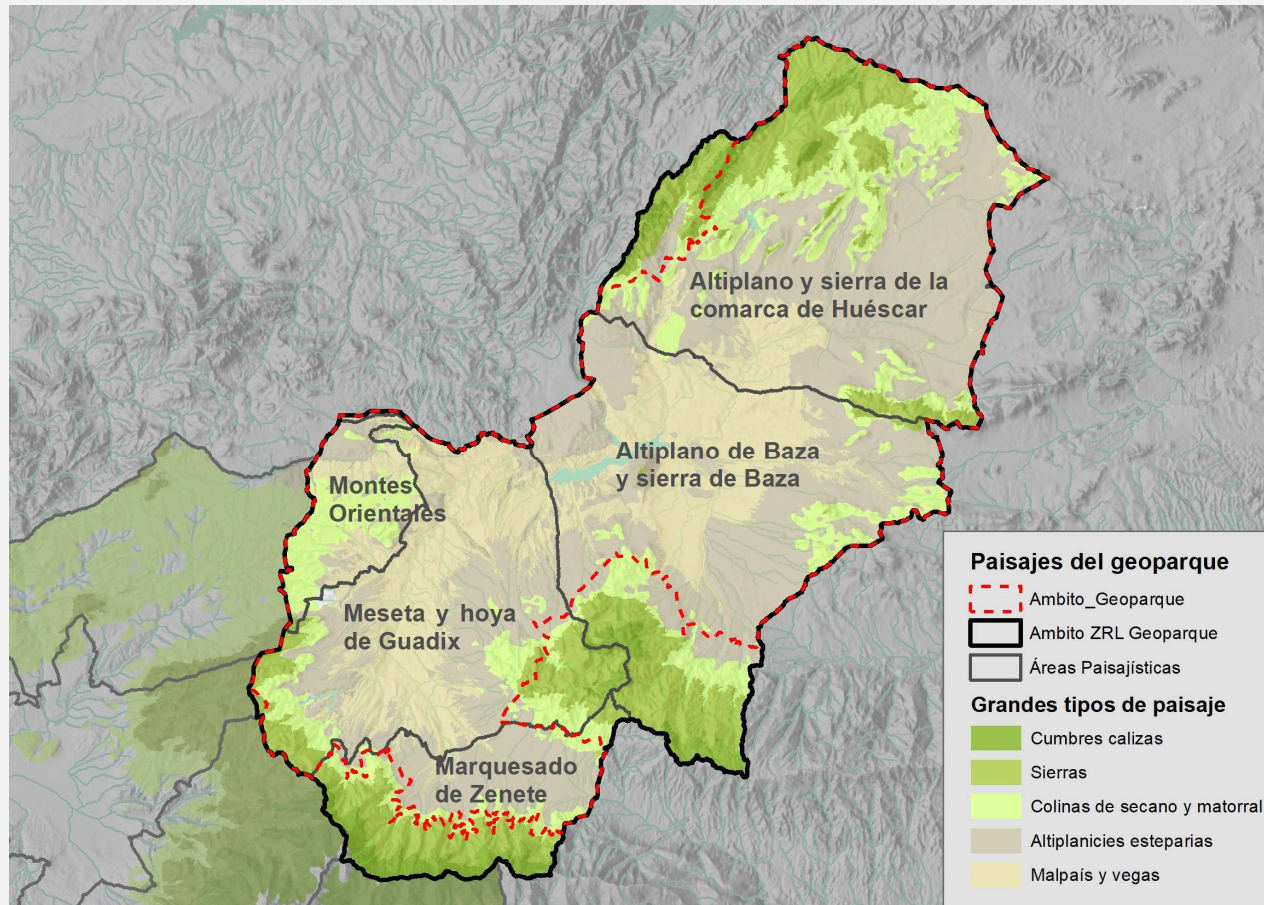
1. Introducción

¿Qué es una carta del paisaje?

Documento de compromiso voluntario de concertación entre los agentes de un territorio (administración, sociedad civil...) para promover la mejora de los paisajes y de la calidad de vida de sus habitantes mediante el establecimiento de objetivos, acuerdos y estrategias de gestión.



2. Área de estudio



4.723 km², 47 municipios

2. Metodología

¿Quién impulsa?

GDR Altiplano de Granada

Diputación de Granada

GDR Comarca de Guadix

¿Porqué?

Geoparque
= UNESCO

Geoparque
= Paisaje

Geoparque
= Territorio vivo

¿Cómo es una Carta del paisaje?

Compromisos
Plan de acción
(5 años)

Firma

Seguimiento y
evaluación

¿Quién la firma?

Administraciones
Entes públicos

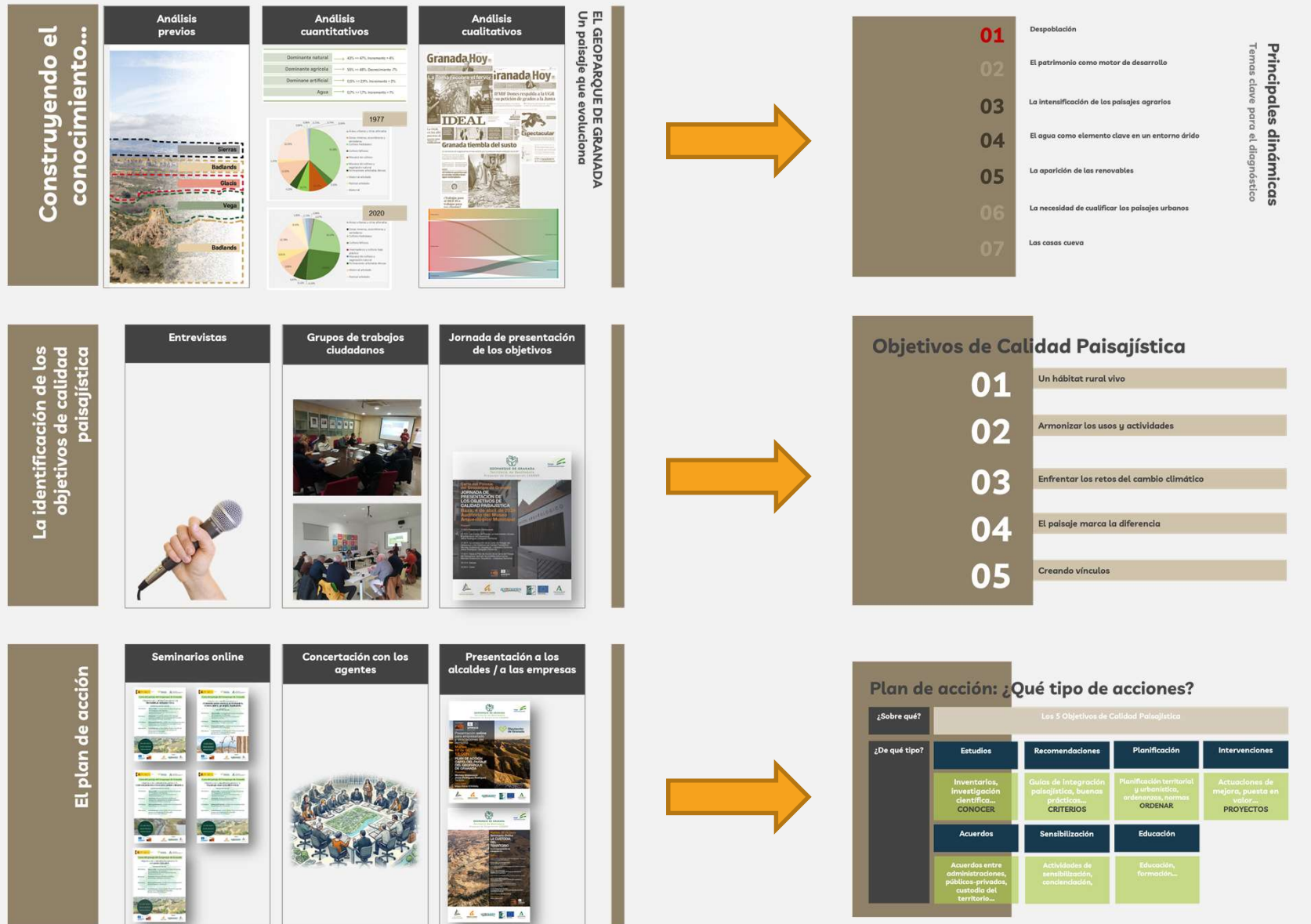
Sociedad civil

Universidad

Asociaciones /
empresas

Asociaciones /
personas

2. Metodología



3. Resultados y discusión

Firma

12/03/2025



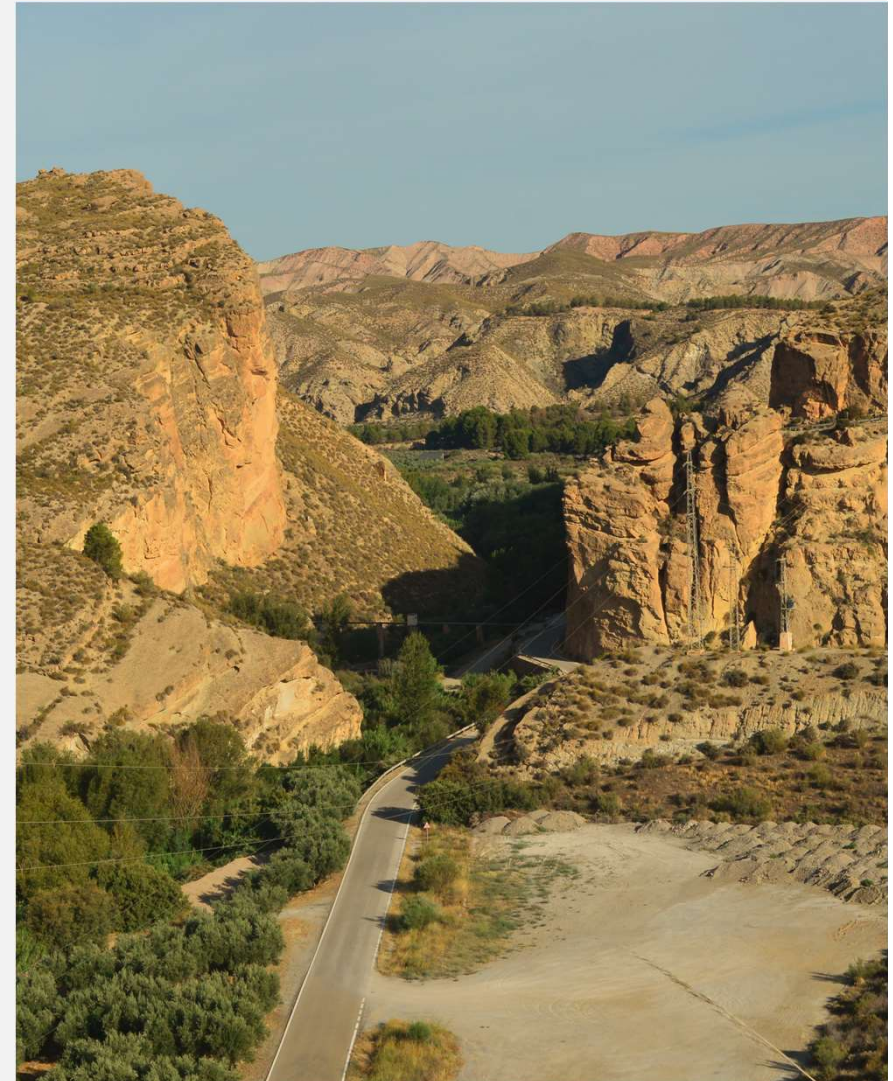
Firmantes: 36 actores

Plan de acción (5 años): 80 compromisos voluntariamente adquiridos sobre los 5 OCP

4. Conclusiones y orientaciones futuras

Éxito
si...

Fracaso
si...



GRACIAS POR VUESTRA ATENCIÓN



mg@territoria.es - <https://territoria.es/>

